

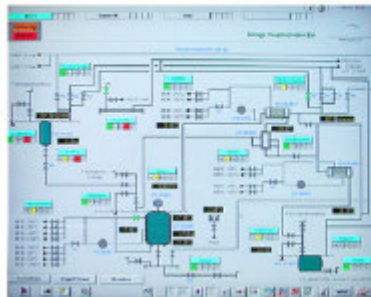
## Caractéristiques

Unité de production multi- produits comprenant:

- 1 réacteur basse température
- 1 réacteur haute température
- 1 unité de cristallisation
- 1 centrifugeuse
- 1 sécheur rotatif
- 2 armoires de séchage
- 

Système de contrôle :

- Automate Siemens S7 avec 1200 E/S
- Visualisation WinCC
- Conduite de l'unité de production à l'aide d'écrans dans la salle de commande ainsi que dans l'installation.
- Réseaux Ethernet et Profibus



## Prestations

- Conduite et réalisation du projet
- Planning
- Suivi du budget
- Développement de concepts
- Spécification de l'instrumentation
- Spécification du système de contrôle
- Spécification des armoires électriques
- Réalisation des plans électriques
- Appels d'offres pour la fourniture de l'ensemble du matériel électrique
- Appels d'offres pour l'installation électrique
- Programmation
- Suivi de l'installation électrique
- Mise en service
- Validation
- Documentation
- Formation

