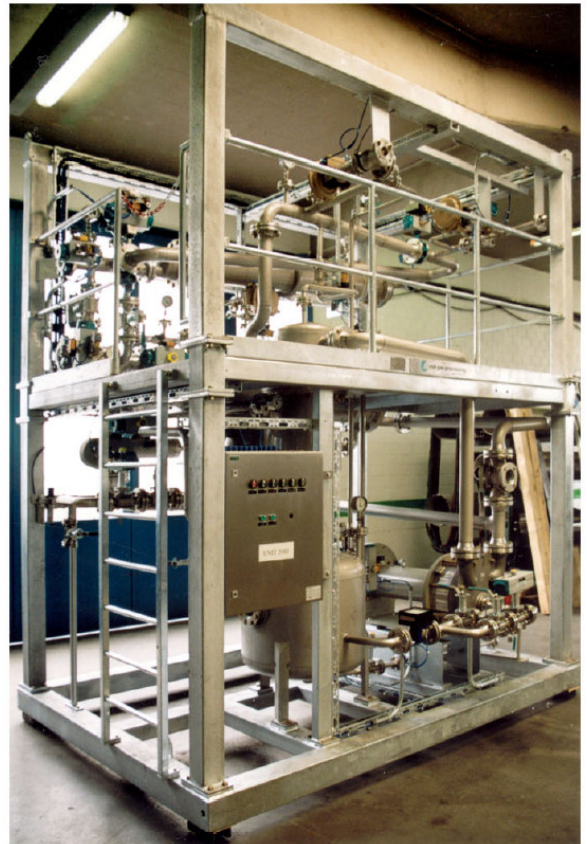


Caractéristiques

4 Package Units démontables

Système de contrôle :

- Automate Siemens S7 avec 1000 E/S
- Profibus
- Liaison par réseau ethernet avec le système de supervision



Prestations

- Conduite et réalisation du projet suivant les normes européennes, anglaises et GAMP
- Spécification de l'automate
- Spécification des armoires électriques
- Réalisation des plans électriques
- Fourniture des armoires électriques
- Installation électrique
- Programmation
- Mise en service chez NSB à Bâle
- Mise en service chez Astra -Zeneca à Bristol (GB)
- Validation
- Documentation
- Formation

